



8225 RUE GEORGE, LASALLE (QC) H8P 2W4

MLS : 12345678

Type de propriété	Condo	Surface habitable	1,383.16 pc
Année de construction	2007	Surface du terrain	4,637.09 pc
Nombre de pièces	11	Garages	1
Nombre de chambres	3	Rangement	1
Nombre salles de bain	2	Services municipaux	Oui



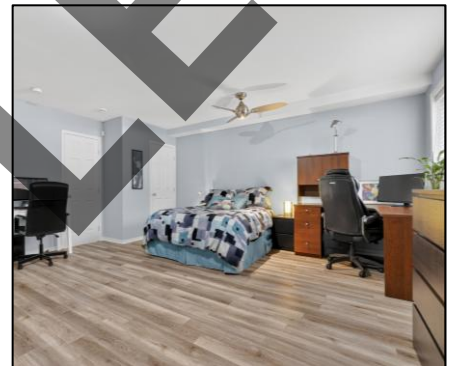
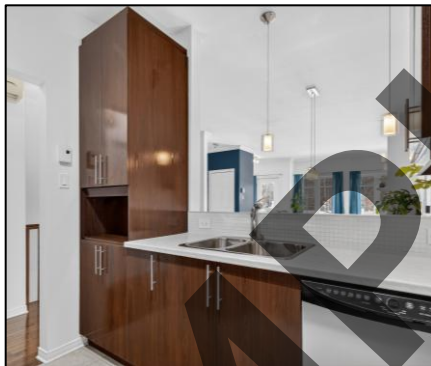
Pierre Vinet

Courtier Immobilier
Résidentiel et Commercial
eXp Agence Immobilière
T : 514.651.7437

Prix : 595,000 \$

Condo spacieux et lumineux à LaSalle

Condo sur deux étages offrant le confort d'une maison sans les contraintes d'entretien. Idéal pour une famille, avec trois chambres à coucher, deux salles de bains complètes et la possibilité d'ajouter une quatrième chambre au sous-sol. Orientation ouest pour une luminosité abondante. Grand salon ouvert, cuisine fonctionnelle, bureau pratique, deux balcons (avant et arrière intime), garage intérieur chauffé et rangement généreux. Frais de condo très bas ! Emplacement privilégié : parcs adjacents, piste cyclable du fleuve Saint-Laurent au bas de la rue, proximité de tous les services (épicerie, pharmacie, restaurants, écoles, Cégep André-Laurendeau à distance de marche) et transports en commun (autobus et métro Angrignon). Inclusions : luminaires, micro-ondes. Vente avec garantie légale. Un bijou prêt à accueillir votre famille !



Pièce	Étage	Dimension
Hall d'entrée	RDC	3'8" x 4'7" irr.
Salle à manger	RDC	12,4 X 12,9 p irr.
Salon	RDC	18,10 X 18 p irr.
Cuisine	RDC	8 X 8,5 p irr.
Bureau	RDC	5 X 5,7 p irr.
Salle de bain	RDC	8,6 X 7,3 p irr.
Chambre à coucher	RDC	16,9 X 10,3 p irr.
Chambre à coucher	RDC	14,9 X 9 p irr.
Chambre à coucher principale	Sous-sol	18,10 X 18 p irr.
Salle de bains	Sous-sol	8,9 X 9 p irr.
Boudoir	Sous-sol	4,3 X 4,3 p irr.



Pierre Vinet

Courtier Immobilier Résidentiel et Commercial

eXp Agence Immobilière | Immobilier Pierre Vinet Inc.

T : 514.651.7437 | E : pierre.vinet@exprealty.com

W : www.pierrevinet.com



102-8225 George